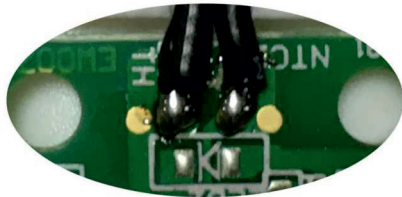


Aufbauanleitung Funktemperatur

433Mhz Temp. Sender.

Um das Gehäuse und die Elektronik vor Witterungseinflüssen zu schützen, kommt der Sender nach innen. Fenstersims, Fensterbank.
Dazu muss der NTC, wasserfester Sensor, über Kabel angelötet werden.

Das Kabel links einführen und an den Lötstellen NTC anlöten.
Die Drähte fixieren, ankleben, in der Zugentlastung.



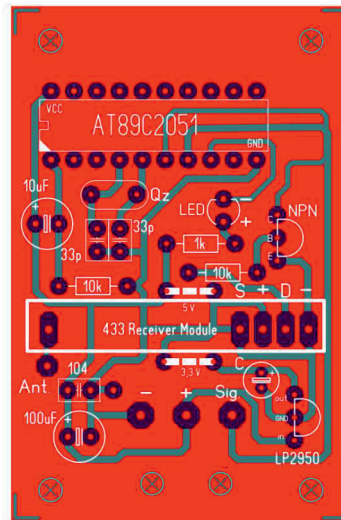
Das Gehäuse schließen, oben dort wo die Antenne ist einhaken und zusammen drücken.
Die Schraube anschrauben.

433Mhz Temp. Empfänger.

Bauteile gemäß Stückliste einlöten.
Ein Draht für die Antenne muß am 433 Empfängermodul gelötet werden, links außen.
Der Draht muss 17cm lang sein.

Stückliste Funktemperatur

Funksender	= 1 x kpl. mit Gehäuse
NTC Sensor	= 1 x 10K 3470
Platine	= 1 x
Widerstand	= 2 x 10k braun,schwarz,orange
Widerstand	= 1 x 1k braun,schwarz,rot
Kondensator	= 1 x 100uF
Kondensator	= 1 x 10uF /22uF
Kondensator	= 1 x 100nF 104
Kondensator	= 2 x 33pF
Quarz	= 1 x 11,0592
Leuchtdiode	= 1 x
Transistor	= 1 x NPN
IC Sockel	= 1 x 20 Pin
IC	= 1 x AT89LP4052
433 Empfänger	= 1 x
Lötstifte	= 3 x
Anschlußkabel	= 1 x 0,5m weiß, rot, gelb
Litze Antenne	= 1 x 15cm
Gehäuse	= 1 x
Schrauben	= 4 x
Kabelbinder	= 1 x
Kondensator C	= 1 x 10uF/22uF (3,3 Volt Version)
LP2950	= 1 x (3,3 Volt Version)



Die neue Platine ist ausgelegt für 433 Module mit 5 Volt oder auch 3 Volt Spannung.
Bei 5 Volt Modulen muss die Brücke „5 V“ oberhalb des Moduls gelötet werden.
Bei 3 Volt Modulen muss die Brücke „3,3 V“ unterhalb des Moduls gelötet werden und die Bauteile C = 10uF und LP2950 eingelötet werden.